



laboratorio produzione
cosmetici naturali



catalogo linee

about

I nostri laboratori, da oltre trent'anni, operano nel settore dell'**estetica professionale** producendo cosmetici naturali, formando estetiste e distribuendo varie tipologie di linee cosmetiche. L'alta tecnologia, i rigidi controlli della filiera e dei **processi produttivi eco-sostenibili**, con i benefici degli ingredienti naturali e dalla filosofia upcycling beauty, insieme ad un packaging eco-sostenibile ci permettono di trarre il massimo della qualità, sicurezza ed efficacia.

Dalla natura si concretizza l'attività di **Ricerca & Sviluppo**, facendo della Teina Adam una azienda innovativa; costantemente proiettata verso la ricerca di prodotti che rispondono alle nuove tendenze del mercato capaci di appagare le esigenze di benessere e cura delle persone.

Ci impegniamo a fornire una cosmetica naturale con un packaging sostenibile, riducendo la plastica e utilizzando materiali vegetali per abbattere la CO2. Siamo certificati secondo gli standard di **qualità e sostenibilità**, come la UNI EN ISO 9001:2015 per la gestione aziendale, la UNI EN ISO 22716:2008 per le buone pratiche di produzione e la UNI EN ISO 14001:2015 per la gestione ambientale. Queste certificazioni ci assicurano un controllo completo su ogni fase del nostro processo di produzione aziendale, garantendo la qualità del nostro prodotto e la soddisfazione del consumatore finale.

Effettuiamo anche un'attività di **produzione conto terzi**, offrendo la possibilità di realizzare una linea cosmetica interamente personalizzabile, con oltre 750 referenze a disposizione e piccoli lotti senza costi aggiuntivi o minimo d'ordine, con ampie possibilità di scelta di packaging che desideri per le tue esigenze.

*For over thirty years, our laboratories have been operating in the **professional beauty** sector, producing natural cosmetics, training beauticians, and distributing various types of cosmetic lines. High technology, stringent supply chain controls, and **eco-sustainable production processes**, coupled with the benefits of natural ingredients and the philosophy of upcycling beauty, along with eco-friendly packaging, enable us to achieve maximum quality, safety, and effectiveness.*

*Our **Research & Development** activities are grounded in nature, making Teina Adam an innovative company; constantly striving to develop products that cater to the new market trends and meet the wellness and care needs of individuals.*

*We are committed to providing natural cosmetics with sustainable packaging, reducing plastic usage, and employing plant-based materials to decrease CO2 emissions. We are certified according to **quality and sustainability** standards, such as UNI EN ISO 9001:2015 for company management, UNI EN ISO 22716:2008 for good manufacturing practices, and UNI EN ISO 14001:2015 for environmental management. These certifications ensure comprehensive control over every phase of our company's production process, guaranteeing product quality and consumer satisfaction.*

*Additionally, we offer **Private Label's activity** providing the opportunity to create a fully customizable cosmetic line, with over 750 references available and small batches without additional costs or minimum order requirements, along with a wide range of packaging options tailored to your needs.*

indice

lumière mani e piedi	02
elite mani	03
elite piedi	04
elite peeling	05
lumière	06
vao2	07
lumière vino	08
elite sensitivity	09
rosa mosqueta	10
molecular pure skin	11
elite sebum	12
elite schiarente	13
lumière champagne	14
lumière argan	15
tulip	16
collagene	17
cochlea	18
elite lift	19
bmoi	20
hembrional	21
molecular	22
seta	23
inspring	24
lumière corpo	25
lumière castagna	26
lumière chocolate	27
elite corpo	28
antandra	29
bergamelo	30
talassia	31
herbalenis	32
lumière acidi	33
germoglio	34
lumière man	35
hyshield	36
cleopatra	37
henginius	38
ineedle	39
solea	40
gocce di	41
re.na.tu	42
lumière new fluid	43
private label	44



LUMIÈRE

MANI E PIEDI

La linea Lumière è una gamma completa per il trattamento mani e piedi, sia in cabina che per uso domiciliare. Basata su **principi attivi naturali**, copre ampiamente le esigenze della cabina estetica e soddisfa le richieste del pubblico con i prodotti dedicati alla rivendita.

*The Lumière line is a comprehensive range for hand and foot care, suitable for both salon and home use. Based on **natural active ingredients**, it broadly covers the needs of the beauty salon and meets the demands of the retail market with products dedicated to resale.*



elite mani 

Anche la pelle delle mani invecchia. A differenza del corpo esistono pochi modi per intervenire su queste zone, il più rapido ed efficace è utilizzare i principi attivi del trattamento Elite Mani: Acido Jaluronico, Arbutina, Vitamina C ed E. Aiuta a cancellare i segni del tempo come **macchie e rughe** con semplici passaggi che ti permetteranno di disporre di un trattamento spa dedicato: deterzione, esfoliazione, idratazione e nutrimento, un modo semplice ed efficace per preservare la giovinezza delle mani.

*The skin on our hands also ages. Unlike the body, there are few ways to intervene in these areas, and the quickest and most effective method is to use the active ingredients of the Elite Hands treatment: Hyaluronic Acid, Arbutin, Vitamin C, and E. This treatment helps to erase signs of aging such as **spots and wrinkles** with simple steps that allow you to enjoy a dedicated spa treatment: cleansing, exfoliation, hydration, and nourishment. It's a simple and effective way to preserve the youthfulness of your hands.*



elite piedi 

La linea Piedi Elite è studiata per essere una trattamento **top di gamma**, arricchita con Allantoina, Aloe Vera ed Hamamelis, è indicata per **trattamenti estetici e curativi**: lo Scrub esfoliante ed i Sali sono utili per alleviare stanchezza e dolori, il Burro Stop Duroni per rimuovere le callosità senza bisturi e la Maschera ammorbidente per favorire l'effetto cheratolitico, il Bendaggio e lo Spray rinfrescante efficace per combattere gambe stanche ed appesantite per ridurne i gonfiori, la crema Basic per rendere la pelle morbida ed idratata e la crema Isocim ottima per la prevenzione della micosi nei trattamenti curativi.

*The Elite Feet line is designed to be a **top-of-the-line treatment**, enriched with Allantoin, Aloe Vera, and Witch Hazel. It's suitable for both **aesthetic and therapeutic purposes**: the exfoliating Scrub and Salts are useful for relieving fatigue and pains, the Corns Stop Butter for removing calluses without the need for surgery, the Softening Mask to promote keratolytic effects, the Bandage and Refreshing Spray effective in combating tired and heavy legs to reduce swelling, the Basic cream to make the skin soft and hydrated, and the Isocim cream excellent for preventing fungal infections in therapeutic treatments.*



elite peeling 

Peeling da massaggio a base sia di acidi naturali ed enzimi che gel detergenti con micro o macro perline di nocciola e mandorla, eseguono un'**esfoliazione profonda** donando un aspetto luminoso e compatto alla pelle, che risulterà sin dal primo utilizzo più **luminosa e levigata**. I Peeling in gel possono essere inseriti nei protocolli come sostituzione al peeling meccanico e se si vuole anche senza risciacquo (questo tipo di peeling è sconsigliato in caso di pelle particolarmente sensibile o reattiva).

*Massaging peeling based on both natural acids and enzymes, as well as cleansing gels with micro or macro hazelnut and almond beads, provide **deep exfoliation**, giving the skin a luminous and compact appearance. From the first use, the skin will appear **brighter and smoother**. Gel peels can be incorporated into protocols as a replacement for mechanical peeling and, if desired, can be used without rinsing (this type of peeling is not recommended for particularly sensitive or reactive skin).*



LUMIÈRE

La nostra linea di prodotti offre soluzioni per **tutte le tipologie di pelle** e specifiche necessità (pelle normale, mista, secca, sensibile, grassa, antirughe, ecc.). La linea è completa e versatile, permette di creare trattamenti specifici e personalizzati, sulla base di componenti performanti selezionati dal mondo vegetale.

*Our product line offers solutions for **all skin types** and specific needs (normal, combination, dry, sensitive, oily, anti-aging, etc.). The line is comprehensive and versatile, allowing for the creation of specific and personalized treatments based on high-performing components selected from the plant world.*



V.a.O

oxigen 2
skinline

Linea a base di Vitamine C ed E, bacca brasiliana dell'Açaí e fluorocarbon (un derivato della decalina) che **aumenta la quantità di ossigeno presente nella pelle**, la rivitalizza e riduce le rughe. Le virtù di questa straordinaria bacca ricca di attivi nutrienti e restituitivi vengono potenziate da Omega 6, Vitamina C ed E. Dedicata alle pelli asfittiche e disidratate **ricompatta ed idrata** viso, collo e décolleté. Destinata a pelli più o meno giovani restituisce luminosità all'incarnato con prodotti specifici per la detersione.

*A line based on Vitamin C and E, Brazilian Açai berry, and fluorocarbon (a derivative of decalin) that **increases the amount of oxygen present in the skin**, revitalizes it, and reduces wrinkles. The virtues of this extraordinary berry, rich in active nutrients and restorative properties, are enhanced by Omega 6, Vitamin C, and E. Specifically dedicated to suffocated and dehydrated skin, it **revitalizes and hydrates** the face, neck, and décolleté. Designed for skin of varying ages, it restores radiance to the complexion with specific cleansing products.*



Lumière Vino

"In vino veritas" già gli antichi Romani conoscevano le numerose virtù dell'uva. Questa linea ricca di **estratti di Vitis Vinifera**, olio di Vinaccioli (Antociani, Omega 6), Vitamina E / C, Acido Jaluronico e Calendula per la cura del viso è particolarmente indicata per **pelli delicate**. La gamma di prodotti corpo ha, invece, un'azione anticellulite, in quanto agisce a **migliorando la circolazione**.

*"In vino veritas" - the ancient Romans already knew the numerous virtues of grapes. This line, rich in **extracts of Vitis Vinifera**, grape seed oil (Anthocyanins, Omega 6), Vitamin E / C, Hyaluronic Acid, and Calendula for facial care, is particularly suitable for **delicate skin**. The range of body products, on the other hand, has an anti-cellulite action, as it works by improving circulation.*



elite sensitivity 

La linea Sensitivity di Elite è perfetta in caso di pelle particolarmente **sensibile e delicata**. Un trattamento urto per alleviare gli arrossamenti e trattare la pelle del viso con una azione lenitiva, decongestionante e disarrossante, a base di diversi principi attivi naturali come Fico d'India (fiore), Capper, Olio di Olivi (foglie), Pantenolo, Centella, Rusco, Alfa Bisabololo, Allantoina, Avena.

*The Sensitivity line by Elite is perfect for particularly **sensitive and delicate skin**. It's an intensive treatment to alleviate redness and treat facial skin with a soothing, decongestant, and anti-redness action, based on various natural active ingredients such as Prickly Pear (flower), Caper, Olive Oil (leaves), Panthenol, Centella, Butcher's Broom, Alpha Bisabolol, Allantoin, and Oat.*

pelle delicata
rivitalizzante
cicatrizante

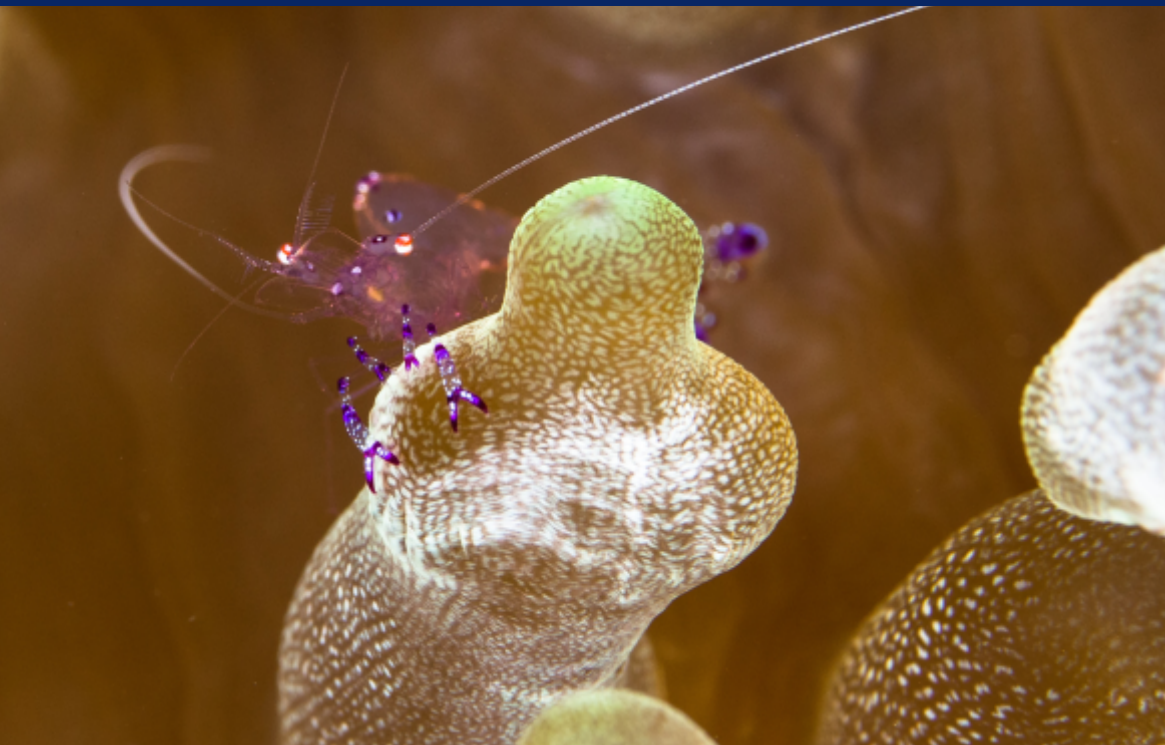
viso
corpo
mani
piedi



 **rosa
mosqueta**
lucentezza alla pelle

La Rosa Mosqueta ricca di acidi grassi quali l'acido linoleico (Omega 6) e l'acido alfa-linolenico (Omega 3), insieme ad una notevole concentrazione di antiossidanti naturali ed arricchiti da Allantoina, Pantenolo, Acido Jaluronico, **rivitalizza la pelle** eliminando i segni della stanchezza e dona idratazione. Dedicata alla cura di: viso, corpo, mani e piedi è efficace nel trattamento delle **pelli delicate** e di quelle danneggiate dall'esposizione solare e dall'invecchiamento prematuro dei tessuti cutanei. È emolliente, elasticizzante e favorisce il trattamento delle smagliature.

*Rosehip, rich in fatty acids such as linoleic acid (Omega 6) and alpha-linolenic acid (Omega 3), along with a significant concentration of natural antioxidants and enriched with Allantoin, Panthenol, Hyaluronic Acid, **revitalizes the skin** by eliminating signs of fatigue and providing hydration. Dedicated to the care of the face, body, hands, and feet, it is effective in treating **delicate skin** and skin damaged by sun exposure and premature aging of the skin tissues. It is emollient, elasticizing, and promotes the treatment of stretch marks.*



Linea incredibilmente innovativa, indicata per pelli impure o affette da **acne giovanile**, grazie alle proprietà di un componente derivante da un batterio di origine marina (Micrococcus Lysate) ed **ingredienti a base simbiotica** derivanti dalla fermentazione della farina di Segale, Zenzero ed Uva arricchita da preziosi estratti, quali Bardana, Propoli, Limone e Bava di Lumaca è in grado di non alterare le condizioni fisiologiche della pelle e favorisce il ribilanciamento del microbiota cutaneo, **limitando la produzione sebacea** e la proliferazione batterica.

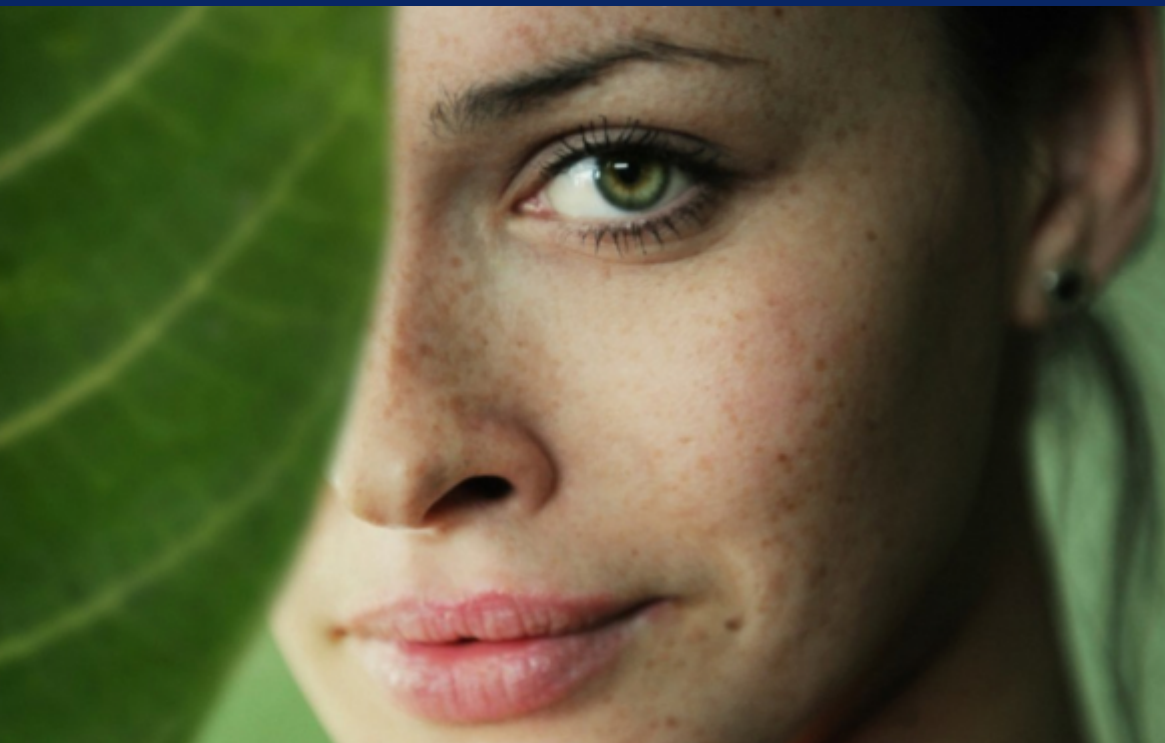
*An incredibly innovative line, suitable for impure or **acne-prone skin**, thanks to the properties of a component derived from a marine-origin bacterium (Micrococcus Lysate) and **symbiotic-based ingredients** derived from the fermentation of rye flour, ginger, and grape enriched with precious extracts such as Burdock, Propolis, Lemon, and Snail Slime. It is capable of not altering the physiological conditions of the skin and promotes the rebalancing of the skin microbiota, **limiting sebum production** and bacterial proliferation.*



elite^o sebum 

Elite Sebum è una linea specificamente studiata per la **pelle grassa ed impura** a base di Bardana, Acido Mandelico, Acido Azelaico, Limone, Acido Salicilico ed altri elementi naturali tra cui le molecole di **Argento**. Completa sia per uso cabina che domiciliare, formulata per combattere in modo efficace manifestazioni acneiche con azione sebo-regolatrice, mira a supportare il microbiota cutaneo in modo delicato ed efficace, non alterando le condizioni fisiologiche della pelle che risulterà liscia e luminosa.

*Elite Sebum is a line specifically designed for **oily and impure skin**, based on Burdock, Mandelic Acid, Azelaic Acid, Lemon, Salicylic Acid, and other natural elements including **Silver molecules**. Suitable for both salon and home use, formulated to effectively combat acneic manifestations with sebum-regulating action, it aims to support the skin microbiota gently and effectively, without altering the physiological conditions of the skin, which will result in smooth and luminous appearance.*



elite schiarente 

Questa linea specifica per il trattamento delle **macchie cutanee ed iperpigmentazione** permette un trattamento viso/corpo a base di Cappero, Arbutina, Acido Mandelico, Arancio Amaro, Acido Cogico, Olio di Oliva (foglie) non aggressivo che favorisce la schiaritura delle macchie, donando all'incarnato un colorito uniforme e luminoso. I vari componenti vanno ad interagire direttamente sul meccanismo della melanogenesi in diversi punti. Una gamma completa per uso sia professionale che per il mantenimento domiciliare.

*This specific line for treating **skin spots and hyperpigmentation** allows for a face/body treatment based on Caper, Arbutin, Mandelic Acid, Bitter Orange, Kojic Acid, Olive Oil (leaves), which is non-aggressive and promotes the lightening of spots, giving the complexion a uniform and luminous tone. The various components interact directly with the mechanism of melanogenesis at different points. It's a complete range for both professional use and home maintenance.*



Lumière Champagne

La linea Lumière allo Champagne è espressione di un prezioso ed elegante trattamento per il viso e per il corpo. Le numerose proprietà benefiche dell'estratto di **Vitis Vinifera** nutrono ed idratano in profondità la pelle del viso. Con effetto antiossidante e rivitalizzante per il corpo hanno un'azione **riducente ed emolliente**. Il raffinato percorso multisensoriale inoltre permette di raggiungere una piacevole sensazione di benessere.

*The Lumière Champagne line is an expression of a precious and elegant treatment for the face and body. The numerous beneficial properties of **Vitis Vinifera** extract deeply nourish and moisturize the facial skin. With antioxidant and revitalizing effects for the body, they also have a **reducing and emollient action**. The refined multisensory journey also allows for a pleasant sensation of well-being.*

idratante
antiossidante
nutriente

viso
corpo
mani
piedi



Lumière Argane

La popolazione del Marocco Meridionale utilizza da millenni l'olio di Argan per le sue incredibili virtù cosmetiche. L'Argan possiede proprietà emollienti profondamente **idratanti e nutrienti**.

Grazie all'azione degli antiossidanti, di Betaglucano e Collagene, riattiva le funzioni vitali della cellula e protegge le membrane cellulari esplicando un'**azione anti-age**. Ricca di Vitamine ed Omega 3, la linea all'Argan è strutturata per la cura del viso del corpo e di mani e piedi.

*For millennia, the population of Southern Morocco has been using Argan oil for its incredible cosmetic virtues. Argan possesses deeply **moisturizing and nourishing emollient properties**. Thanks to the action of antioxidants, Betaglucan, and Collagen, it reactivates the vital functions of the cell and protects cellular membranes, exerting an **anti-aging effect**. Rich in Vitamins and Omega 3, the Argan line is structured for the care of the face, body, hands, and feet.*



 tulip acerola

Formulata per combattere in modo efficace i **radicali liberi** svolge un'intensa azione idratante e restituisce alla pelle splendore e vitalità. Grazie all'estratto di **acerola**, tocoferolo (vitamina E), acido ascorbico (vitamina C), acido alfa-lipoico e ubiquinone (**coenzima Q10**).

Molto indicata come trattamento rivitalizzante post esposizione solare e per trattare i primi segni del tempo. I prodotti della linea sono pratici e veloci da utilizzare e, grazie alla formulazione innovativa, soddisfano sia le esigenze della pelle del viso-décolleté che del contorno occhi.

*Formulated to effectively combat **free radicals**, it provides intense hydration and restores radiance and vitality to the skin. Thanks to **Acerola** extract, Tocopherol (Vitamin E), Ascorbic Acid (Vitamin C), Alpha-Lipoic Acid, and Ubiquinone (**Coenzyme Q10**).*

Highly recommended as a revitalizing treatment after sun exposure and for treating the first signs of aging. The products in the line are practical and quick to use, and thanks to the innovative formulation, they meet the needs of both facial and décolleté skin as well as the eye contour.



linea collagene

Linea a base di **collagene marino** ad azione anti age, idratante e remineralizzante che **riduce i segni del tempo**. Un mix di Collagene, Betaglucano, Aloe, Vitamina E, Acido Jaluronico etc. con una texture di veloce assorbimento studiata per restituire tono ai tessuti rilassati. Include una gamma completa di prodotti per la cura quotidiana della pelle.

*A line based on **marine collagen** with anti-aging, moisturizing, and remineralizing action that **reduces signs of aging**. A blend of Collagen, Betaglucan, Aloe, Vitamin E, Hyaluronic Acid, etc., with a quickly absorbing texture designed to restore tone to relaxed tissues. It includes a complete range of products for the daily care of the skin.*

levigante e cicatrizzante
rinnova la pelle
bava di lumaca

viso
corpo



 **cochlea**
new skin life

A base di **Bava di Lumaca**, contiene Allantoina, Collagene, Elastina ed Acido Glicolico, agisce esfoliando ed eliminando le cellule morte favorendo la rigenerazione di un nuovo strato tissutale. Protegge la pelle da infezioni dovute a batteri comunemente diffusi. Indicata per pelli mature ed anche con tendenza grassa. Previene ed **attenua rughe e cicatrici e assottiglia le smagliature**. La pelle sottoposta a trattamento (sia in cabina che domiciliare) risulterà rinnovata e levigata ed ha un'azione calmante per pelli sensibili proteggendo la cute.

*Based on **Snail Slime**, it contains Allantoin, Collagen, Elastin, and Glycolic Acid, which exfoliates and eliminates dead cells, promoting the regeneration of a new tissue layer. It protects the skin from infections caused by commonly spread bacteria. Suitable for mature and even oily skin types, **it prevents and reduces wrinkles and scars, and thins out stretch marks**. The skin subjected to treatment (both in-salon and at-home) will appear renewed and smoothed, with a soothing action for sensitive skin, protecting the epidermis.*



elite lift 

Dai nostri laboratori è stata realizzata una linea **alternativa naturale al botulino** che contrasta efficacemente i segni del tempo restituendo tono ai tessuti rilassati ed innalzando il fattore di idratazione della pelle. Grazie all'alga (Lola Implexa) e ad un mix di principi attivi come Acido Jaluronico, Collagene, Betaglucano e Vitamine C, E, il prodotto dalla texture light e di facile assorbimento è in grado di stimolare una leggera contrazione muscolare prevenendo così la formazione di rughe, compattando la pelle.

*From our laboratories, an **alternative natural line to botox** has been created, effectively combating signs of aging by restoring tone to relaxed tissues and increasing skin hydration. Thanks to the algae (Lola Implexa) and a mix of active ingredients such as Hyaluronic Acid, Collagen, Betaglukan, and Vitamins C, E, the product with a light texture and easy absorption is able to stimulate slight muscle contraction, thus preventing the formation of wrinkles and tightening the skin.*



Bmoi!
ITALIA

La linea è frutto dell'**upcycling di vari materiali e del recupero di materie prime dall'industria agroalimentare.**

Formulata con olio d'oliva e fermentato di foglie di ulivo, offre una penetrazione cutanea ottimale che ripristina la morbidezza ed elasticità della pelle, fungendo da sostituto naturale dei siliconi. Arricchita con aceto balsamico e cellule staminali dell'uva, garantisce anche proprietà antiossidanti. La linea comprende anche diversi gloss specifici sia per le labbra che per ciglia e sopracciglia.

*The line is the result of **upcycling various materials and recovering raw materials from the agri-food industry.***

Formulated with olive oil and fermented olive leaf, it offers optimal skin penetration that restores the softness and elasticity of the skin, acting as a natural substitute for silicones. Enriched with balsamic vinegar and grape stem cells, it also guarantees antioxidant properties. The line also includes various specific glosses for both lips and eyelashes.

antiage
rigenerante
cellule staminali dell'uva

viso
corpo



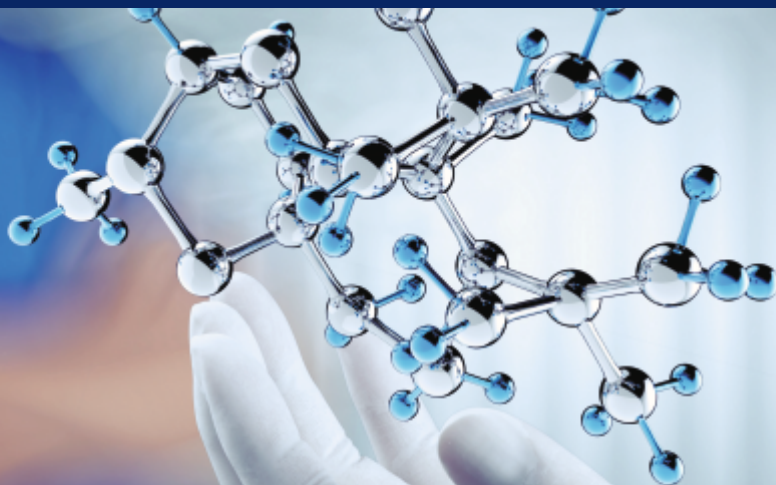

Hembrional
nuova vita alla pelle

Un trattamento a base di **cellule staminali vegetali estratte dall'uva**, contrasta i più profondi segni del tempo in modo efficace e veloce grazie ad una forte proprietà rigenerante. Già dopo la prima seduta si evidenzia un miglioramento sulle **rughe**, luminosità della pelle e idratazione profonda.

*A treatment based on **plant stem cells extracted from grapes** effectively and rapidly combats the deepest signs of aging due to its strong regenerative properties. Even after the first session, improvements in wrinkles, skin brightness, and deep hydration are noticeable.*

tridimensionale
antirughe
proliferazione cellulare

viso



Composta da **peptidi** formati da una sequenza di aminoacidi simili alla parte attiva di una proteina naturale con l'azione di "mimare" legandosi in modo specifico ai recettori delle cellule che regolano particolari processi biologici. Penetra nella pelle formando un **reticolo 3D** che stimola la proliferazione cellulare ed agisce come stimolatore della sintesi di collagene, acido ialuronico ed elastina, per ottenere un effetto anti rughe e rassodante cutaneo. I prodotti della linea permettono un'effetto urto antiage visibile già dai primi utilizzi.

*Composed of **peptides** formed by a sequence of amino acids similar to the active part of a natural protein, it acts by "mimicking" specific binding to cell receptors that regulate particular biological processes. It penetrates the skin, forming a **3D network** that stimulates cell proliferation and acts as a stimulator of collagen, hyaluronic acid, and elastin synthesis, to achieve an anti-wrinkle and skin-firming effect. The products in the line provide an intense anti-aging effect visible from the first uses.*

elasticizzante
antiage
effetto relevant filler

viso



 **seta**
morbida la pelle

La linea Seta offre una gamma di prodotti per la cura del viso, del **contorno occhi e delle labbra**, formulati con ingredienti come il **tartufo bianco**, la rucola e la crusca di frumento. Questi ingredienti donano uniformità al colorito e setosità alla pelle, agendo come antiradicali e disarrossanti. Per il trattamento specifico delle labbra, sono disponibili uno scrub ed un balsamo realizzati con oli e burri puri vegetali, che non solo migliorano l'estetica, ma idratano, nutrono e proteggono le labbra.

*The Seta line offers a range of products for facial care, **eye contour, and lips**, formulated with ingredients such as **white truffle**, arugula, and wheat bran. These ingredients provide evenness to the complexion and silkiness to the skin, acting as antioxidants and anti-redness agents. For specific lip treatment, there are both a scrub and a balm made with pure vegetable oils and butters, which not only enhance aesthetics but also moisturize, nourish, and protect the lips.*



Studi clinici dimostrano che la principale causa d'invecchiamento cutaneo, è l'**inquinamento ambientale** (smog cittadino, gas di scarico, industriale, tabacco). La pelle, indebolita, non riesce a ripristinare la barriera protettiva e, disidratandosi, perde luminosità ed invecchia prematuramente. La linea ha un **mix di attivi antipollution** derivanti da Pomodoro e Spirulina (Licopene, Semi di chia, Trehalose) e antiossidanti in grado di contrastare gli effetti nocivi dello smog, preservando la giovinezza, la luminosità della pelle contrastando le rughe grazie all'**azione detox**.

*Clinical studies show that the main cause of skin aging is **environmental pollution** (city smog, exhaust fumes, industrial pollution, tobacco). The weakened skin is unable to restore its protective barrier and, becoming dehydrated, loses its radiance and ages prematurely. The line contains a **blend of anti-pollution actives** derived from Tomato and Spirulina (Lycopene, Chia Seeds, Trehalose) and antioxidants capable of counteracting the harmful effects of smog, preserving youthfulness and skin radiance, and combating wrinkles through **detox action**.*



LUMIÈRE

CORPO

Linea completa per l'estetica di base, ideale sia per l'utilizzo in cabina che per il mantenimento domiciliare. Formulata con attivi naturali mirati per trattare una **vasta gamma di inestetismi**, Lumière è la scelta perfetta per affrontare problematiche di varia natura in modo efficace. Troverai tutto ciò di cui hai bisogno per offrire trattamenti personalizzati ai tuoi clienti per la cura del corpo, pre e post epilazione e trattamenti olistici. Tra i nostri marchi storici, Lumière continua a distinguersi per la sua qualità e l'**apprezzamento costante dei nostri clienti**.

*A comprehensive line for basic aesthetics, ideal for both salon use and home maintenance. Formulated with targeted natural actives to treat a **wide range of imperfections**, Lumière is the perfect choice for effectively addressing various issues. You'll find everything you need to offer customized treatments to your clients for body care, pre and post hair removal, and holistic treatments. Among our historic brands, Lumière continues to stand out for its quality and the **constant appreciation of our customers**.*



La linea alla Castagna (**Ippocastano** detto castagno d'India), nasce come trattamento per contrastare l'ineestetismo della cellulite con principi attivi naturali, motivo per cui abbiamo scelto la Castagna che, grazie ai suoi componenti presenti nell'estratto (Escina, Tannini, Flavonoidi e Curarine) ha un'azione anti-edema e vasoconstrictrice che permette di ridurre l'**ineestetismo cutaneo della cellulite**.
Trattamento adatto anche ai soggetti ipertiroidei.

The Chestnut line (**Horse Chestnut**, also known as *Aesculus hippocastanum*) was created as a treatment to combat the aesthetic issue of cellulite with natural active ingredients. This is why we chose Chestnut, which, thanks to its components present in the extract (Escin, Tannins, Flavonoids, and Curarine), has an anti-edema and vasoconstrictor action that helps reduce the **skin imperfections of cellulite**. The treatment is also suitable for individuals with hyperthyroidism.



Il Cioccolato veniva usato sin dall'antichità come rimedio naturale per combattere l'invecchiamento. Le molteplici proprietà agiscono sia sul corpo che sulla mente grazie all'**aromaterapia**: il suo profumo, infatti, stimola la produzione di endorfine, donando una sensazione di **benessere**. Ricchissimo di sostanze nutritive (teobromina, caffeina con azione drenante e disintossicante) è indicato soprattutto per contrastare gli inestetismi della cellulite e combattere la ritenzione idrica. Consigliato come trattamento SPA.

*Chocolate has been used since ancient times as a natural remedy to combat aging. Its multiple properties act on both the body and the mind thanks to **aromatherapy**: its fragrance stimulates the production of endorphins, providing a sense of **wellness**. Rich in nutrients (theobromine, caffeine with draining and detoxifying action), it is especially recommended for combating cellulite imperfections and water retention. Recommended as a SPA treatment.*



elite corpo 

Esclusiva linea naturale e biotecnologica, ideata per ogni tipo di problemi del corpo, viene formulata con attivi naturali, sostenibili ed efficaci dai migliori ritrovati in campo cosmetico, creata con la sicurezza di formule pulite, in grado di trattare ed affrontare un **livello di inestetismo più complesso** con risultati visibili. La linea Elite è dedicata sia al trattamento professionale che al mantenimento domiciliare.

*An exclusive natural and biotechnological line, designed for all types of body concerns, formulated with sustainable and effective natural actives, sourced from the best discoveries in cosmetics. Created with the assurance of clean formulas, capable of treating and addressing a more **complex level of imperfections** with visible results. The Elite line is dedicated to both professional treatment and home maintenance.*



antandra
energia di guaranà 

Linea specifica per il corpo a base di **Guaranà**, originario della bassa Amazzonia (Brasile) dove cresce in abbondanza. Grazie alla presenza di caffeina e tannini agisce in sinergia sui lipidi provocandone la rottura e sprigionando un leggero calore provocando, quindi, un effetto **drenante, riducente e tonificante** che ridisegna la silhouette. La linea dispone di uno scrub di preparazione, prodotti per la posa senza risciacquo ed altri specifici per il massaggio. Fragranza agrumata piacevole ed avvolgente.

*A specific body line based on **Guarana**, native to the low Amazon (Brazil) where it grows abundantly. Thanks to the presence of caffeine and tannins, it acts synergistically on lipids, causing their breakdown and releasing a slight warmth, thus promoting a **draining, reducing, and toning effect** that reshapes the silhouette. The line includes a preparatory scrub, products for leave-in application, and others specifically for massage. It features a pleasant and enveloping citrus fragrance.*



bergamelo

BODY SCULPT

Linea ad effetto urto con azione tonificante, riducente, ideale per contrastare quotidianamente gli inestetismi dovuti a **cellulite e adiposità**. Con principi attivi ottenuti da **upcycling** di eccellenti prodotti italiani, provenienti dagli scarti di lavorazione del melograno (bucce), nocciola (pelli) e bergamotto (residui di scarto), oltre alla fosfatidilcolina ad azione lipolitica, questo mix coadiuva la rimozione dei liquidi, migliora la microcircolazione e tonifica i tessuti. Di nuova generazione la linea assicura **risultati performanti**.

*An intensive line with toning and reducing action, ideal for daily combating imperfections due to **cellulite and adiposity**. With active ingredients obtained from **upcycling** of excellent Italian products, derived from pomegranate processing waste (peels), hazelnut (skins), and bergamot (residual waste), in addition to phosphatidylcholine with lipolytic action, this blend helps remove fluids, improves microcirculation, and tones tissues. A new generation line ensures **high-performance results**.*



talassia

A base di sali, alghe e fanghi marini, drena, riduce, remineralizza, e detossina i tessuti. **I principi attivi marini contrastano la cellulite** agendo sulla circolazione e sul metabolismo delle cellule adipose. Con diverse combinazioni è possibile sviluppare diversi tipi di trattamento con un'unica gamma di prodotti: drenante, riducente, trattamento per la circolazione o antistress. La potenza degli estratti marini esplica un'azione spiccatamente efficace.

*Based on salts, seaweeds, and marine muds, it drains, reduces, remineralizes, and detoxifies tissues. **Marine active ingredients counteract cellulite** by acting on circulation and the metabolism of adipose cells. With various combinations, it is possible to develop different types of treatments with a single range of products: draining, reducing, circulation treatment, or anti-stress. The potency of marine extracts exerts a remarkably effective action.*



Herbalenis è un nuovo trattamento riducente rimodellante a base di **Drosera Ramentacea**: una pianta carnivora con un'efficace azione brucia grassi che riduce la massa adiposa. Il trattamento è composto da un fango in crema senza risciacquo e dalla crema e altri prodotti sia per uso professionale che domiciliare di facile assorbimento. La drosera ramentacea, con il supporto di svariati attivi accessori, viene detta **'Pianta Mangia-Grasso'** per l'azione mimata dal cosmetico ad azione rimodellante.

*Herbalenis is a new reshaping and reducing treatment based on **Drosera Ramentacea**: a carnivorous plant with an effective fat-burning action that reduces adipose tissue. The treatment consists of a no-rinse cream mud and cream, as well as other products for both professional and home use, easily absorbed. Drosera ramentacea, supported by various accessory actives, is called the **'Fat-Eating Plant'** for the mimicked action of the reshaping cosmetic.*

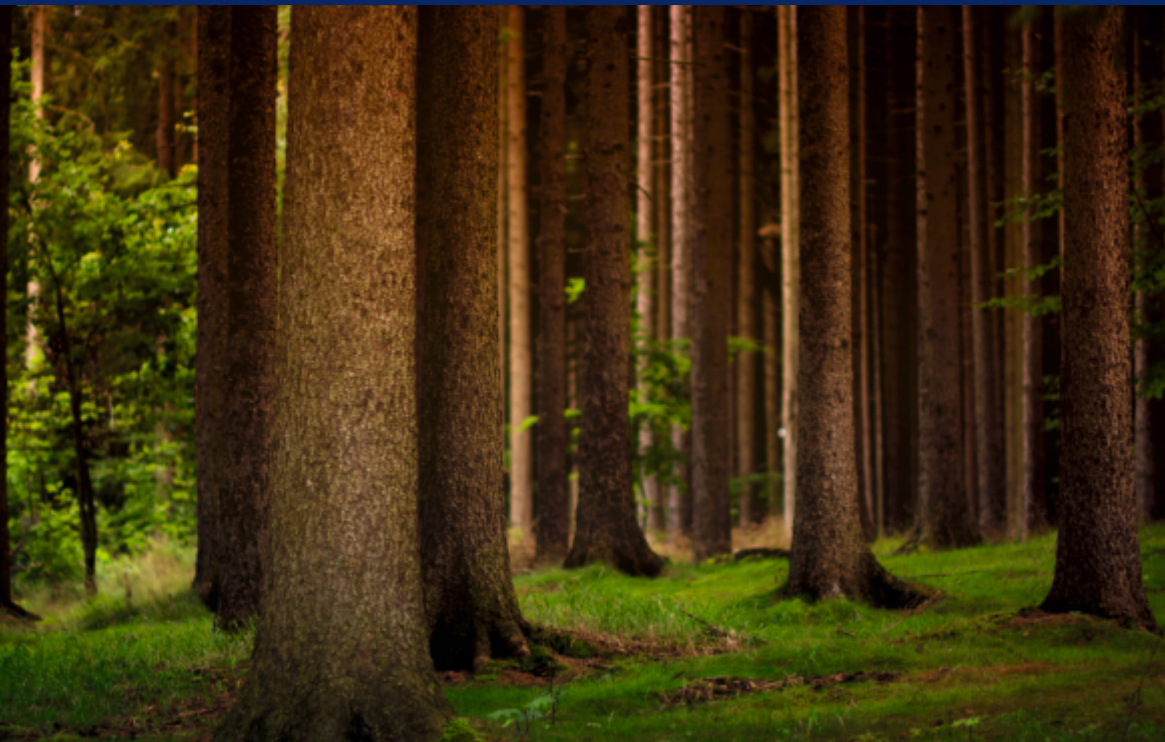


LUMIÈRE

ACIDI

Gli **acidi della frutta** sono sostanze usate dall'antichità sotto forma di rimedi, che oggi definiremmo "naturali", rivolti soprattutto al trattamento degli inestetismi della pelle. Già migliaia di anni fa si applicavano vino, yogurt, zucchero, latte per trattare la pelle, ottenendo effetti ammorbidenti o come peeling rudimentali, soprattutto per prevenire e trattare rughe, macchie e inestetismi dell'acne. Nella linea utilizziamo alfaidrossiacidi come: glicolico, mandelico, cicoico, azelaico, salicidico.

***Fruit acids** are substances used since ancient times in the form of remedies, which today we would define as "natural," mainly aimed at treating skin imperfections. Even thousands of years ago, wine, yogurt, sugar, milk were applied to the skin to achieve softening effects or as rudimentary peels, especially to prevent and treat wrinkles, blemishes, and acne imperfections. In the line, we use alpha hydroxy acids such as glycolic, mandelic, kojic, azelaic, salicylic acid.*



Germoglio



I nostri prodotti dedicati al mondo Vegano, con **ingredienti solo di origine vegetale e certificazione VeganOk**. Le motivazioni dell'origine della creazione della linea: seguire ciò che dettano i principi etici di rispetto per la vita animale, ecosostenibile, una **cosmetica completa** per viso, corpo, mani e piedi e trattamenti specifici per ogni tipo di inestetismo.

*Our products dedicated to the Vegan world are made with **ingredients sourced exclusively from plants and they are VeganOk certified**. The reasons behind the creation of this line are to adhere to ethical principles of respect for animal life and sustainability, providing **comprehensive cosmetics** for the face, body, hands, and feet, as well as specific treatments for various types of imperfections.*



 **man**
Lumière

 *Lumière*
man

Linea ideata per la **cura specifica della pelle maschile** a base di Acido Jaluronico, Pantenolo e Hamamelis. Dalla texture gradevole e leggera è ideale per trattamenti idratanti e purificanti. Distende i tratti e lenisce la pelle irritata dalla rasatura. Completa di prodotti studiati per la **cura della barba**, che sia per lo styling o per il benessere di barba o baffi è composta da una gamma completa per rispondere alle esigenze dei consumatori. Per tutti gli uomini che amano prendersi cura di sé.

*A line designed specifically for the **care of men's skin**, based on Hyaluronic Acid, Panthenol, and Witch Hazel. With a pleasant and lightweight texture, it is ideal for hydrating and purifying treatments. It smoothes the features and soothes skin irritated by shaving. **Complete with products designed for beard care**, whether for styling or for the well-being of the beard or mustache, it consists of a complete range to meet consumers' needs. For all men who love to take care of themselves.*



 **Hyshield**
idratata e proteggi

La Linea Tattoo Hyshield è una linea studiata dai nostri laboratori per esplicitare un'azione idratante e protettiva specifica per il **mantenimento e la cura del tatuaggio**. A base di pantenolo, camomilla, vitamina E e fattore protettivo 50+, lenisce, cura e protegge la pelle tatuata.

*The Tattoo Hyshield Line is a range developed by our laboratories to provide specific moisturizing and protective action for the **maintenance and care of tattoos**. Based on panthenol, chamomile, vitamin E, and SPF 50+, it soothes, heals, and protects tattooed skin.*



CLEOPATRA

antico benessere

Linea di prodotti per la cura del corpo che si ispira a Cleopatra. La Regina d'Egitto, conoscendo bene la virtù del latte e le proprietà del miele che rendono la pelle straordinariamente morbida, era solita immergersi nel latte d'asina e praticare quello che, a distanza di secoli, sta tornando ad essere un **trattamento esclusivo e di tendenza**. Il trattamento Cleopatra prevede momenti di relax, antistress, esperienze sensoriali finalizzate al **benessere**, bellezza ed alla cura della persona, grazie anche all'avvolgente fragranza di **latte e miele**.

*A line of body care products inspired by Cleopatra. The Queen of Egypt, well aware of the virtues of milk and the properties of honey that make the skin extraordinarily soft, used to immerse herself in donkey's milk, practicing what, centuries later, is becoming an **exclusive and trendy treatment** once again. The Cleopatra treatment involves moments of relaxation, stress relief, sensory experiences aimed at **wellness**, beauty, and personal care, thanks also to the enveloping fragrance of **milk and honey**.*



Per rispondere a tutte le esigenze di mercato, i nostri laboratori hanno realizzato una gamma di prodotti **destinato all'utilizzo dei macchinari estetici**. Henginius è una linea nata per uso professionale, sia per il viso che per il corpo, a base di: Burro di Karité, Escina, Mirtillo, Collagene, Caffèina, Fosfatidilcolina e tanti altri principi attivi selezionati per ottimizzare o potenziare i risultati dei macchinari in cabina.

*To meet all market needs, our laboratories have developed a range of **products designed for use with aesthetic technologies**. Henginius is a professional line created for both facial and body treatments, formulated with Shea Butter, Horse Chestnut Extract, Bilberry Extract, Collagen, Caffeine, Phosphatidylcholine, and many other active ingredients selected to optimize or enhance the results of in-salon machinery.*



.....
ineedle
NEEDLING SOLUTIONS

Linea specifica per le **tecniche di rigenerazione cutanea con Needling**, per il viso e per il corpo. Fiale, Mousse peeling detergente, Gel astringente e Crema decongestionante/cicatrizante sono i prodotti studiati specificamente per Needling, MicroRoll, Penna o Dermaroller.

*A specific line for **skin regeneration techniques with Needling**, for both face and body. Ampoules, Cleansing Peeling Mousse, Astringent Gel, and Decongestant/Healing Cream are products specifically designed for Needling, MicroRoll, Pen, or Dermaroller procedures.*



Una gamma completa di prodotti per la protezione della pelle, per l'intensificazione dell'abbronzatura di qualsiasi fototipo e per il post-esposizione. Disponibile sia nella classica texture che nella nuova e leggera **formula in acqua**. Studiata sia per l'esposizione a sole diretto che alla lampada abbronzante. **Texture e fragranze differenti** e molteplici formati rendono la linea completa ed adatta a qualsiasi esigenza.

*A complete range of products for skin protection, enhancing tanning for all skin types, and post-exposure care. Available in both the classic texture and the new lightweight **water-based formula**. Designed for both direct sun exposure and tanning bed use. **Different textures and fragrances**, along with multiple formats, make the line comprehensive and suitable for any need.*



Linea studiata sia per l'esposizione al sole diretto che alla lampada abbronzante. Differisce dalla precedente linea solare Solea grazie all'innovazione delle **texture leggere e delle fragranze delicate**. Dispone di solari specifici sia per il viso che per il corpo.

*A line designed for both direct sun exposure and tanning bed use. It differs from the previous Solea sun care line thanks to the innovation of **lightweight textures and delicate fragrances**. It offers specific sunscreens for both the face and body.*



Linea con **formula biodegradabile**, data quindi dall'attitudine dei componenti ad essere trasformati in modo irreversibile in altri composti più semplici ad opera dei microrganismi naturalmente presenti nell'ambiente, in modo da poter essere immessi nuovamente nei cicli naturali. La biodegradabilità è estremamente importante a livello ambientale, in quanto garantisce che il prodotto non arrechi danni alla natura e agli esseri viventi. Rappresenta il **rinnovamento del ciclo di Teina Adam**, con un'attenzione sempre maggiore verso l'ambiente.

*A line with a **biodegradable formula**, derived from the components' ability to be irreversibly transformed into simpler compounds by naturally occurring microorganisms in the environment, allowing them to be reintroduced into natural cycles. Biodegradability is extremely important environmentally as it ensures that the product does not cause harm to nature and living organisms. It represents the **renewal of Teina Adam's cycle**, with an increasing focus on the environment.*



LUMIÈRE

NEW FLUID LINE

Ingredienti provenienti da prodotti di scarto agricolo con **upcycling ecosostenibile** per tutto l'ecosistema, con risultato di prodotti sicuri, efficaci e realmente sostenibili per l'ambiente.

Rappresenta l'essenza della **sperimentazione** del nostro reparto Ricerca e Sviluppo: nuovi ingredienti, nuove texture, nuovi campi di applicazione ed innovazione.

*Ingredients sourced from agricultural waste products through **sustainable upcycling** for the entire ecosystem, resulting in safe, effective, and truly environmentally sustainable products.*

*This represents the essence of the **experimentation** carried out by our Research and Development department: new ingredients, new textures, new fields of application, and innovation.*

personalizzazione conto terzi *private label*



tuo logo

Crea la tua linea cosmetica da zero!

Effettuiamo anche un'attività di **produzione conto terzi**, offrendo la possibilità di realizzare una linea cosmetica interamente personalizzabile, con oltre 750 referenze a disposizione con **piccoli lotti**, senza costi aggiuntivi o minimo d'ordine, con ampie possibilità di scelta di packaging che desideri per le tue esigenze.

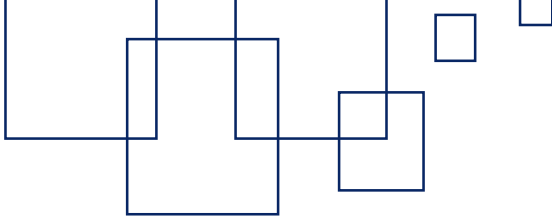
Ti accompagneremo in tutto il percorso, semplificando tutte le fasi decisionali di progettazione della linea e normativa cosmetica.

Create your cosmetic line from scratch!

*We also offer **Private Label's activity**, providing the opportunity to create a fully customizable cosmetic line, with over 750 references available in **small batches**, without additional costs or minimum order requirements, with extensive options for choosing the packaging you desire for your needs.*

We will accompany you throughout the process, simplifying all decision-making phases of line design and cosmetic regulation.

Notes



A series of horizontal dashed lines for writing notes, spanning the width of the page.

scannerizza il **qr-code**
con il tuo smartphone
per visualizzare il **sito**



+39 081 7408069
www.teina-adam.it
info@teina-adam.it



Teina Adam manifesta il proprio impegno per la tutela dell'ambiente (ISO 14001:2015), applica le norme per il Controllo di Qualità (ISO 9001:2015) e Buone Norme di Fabbricazione dei prodotti cosmetici (ISO 22716:2008)



UNI EN
ISO 14001:2015
ISO 9001:2015
ISO 22716:2008



VEGANOK
AZIENDA N. 0192



هيئة الحلال
الدولية
World Halal
Authority
WHA - IT00226
www.wha-halal.org